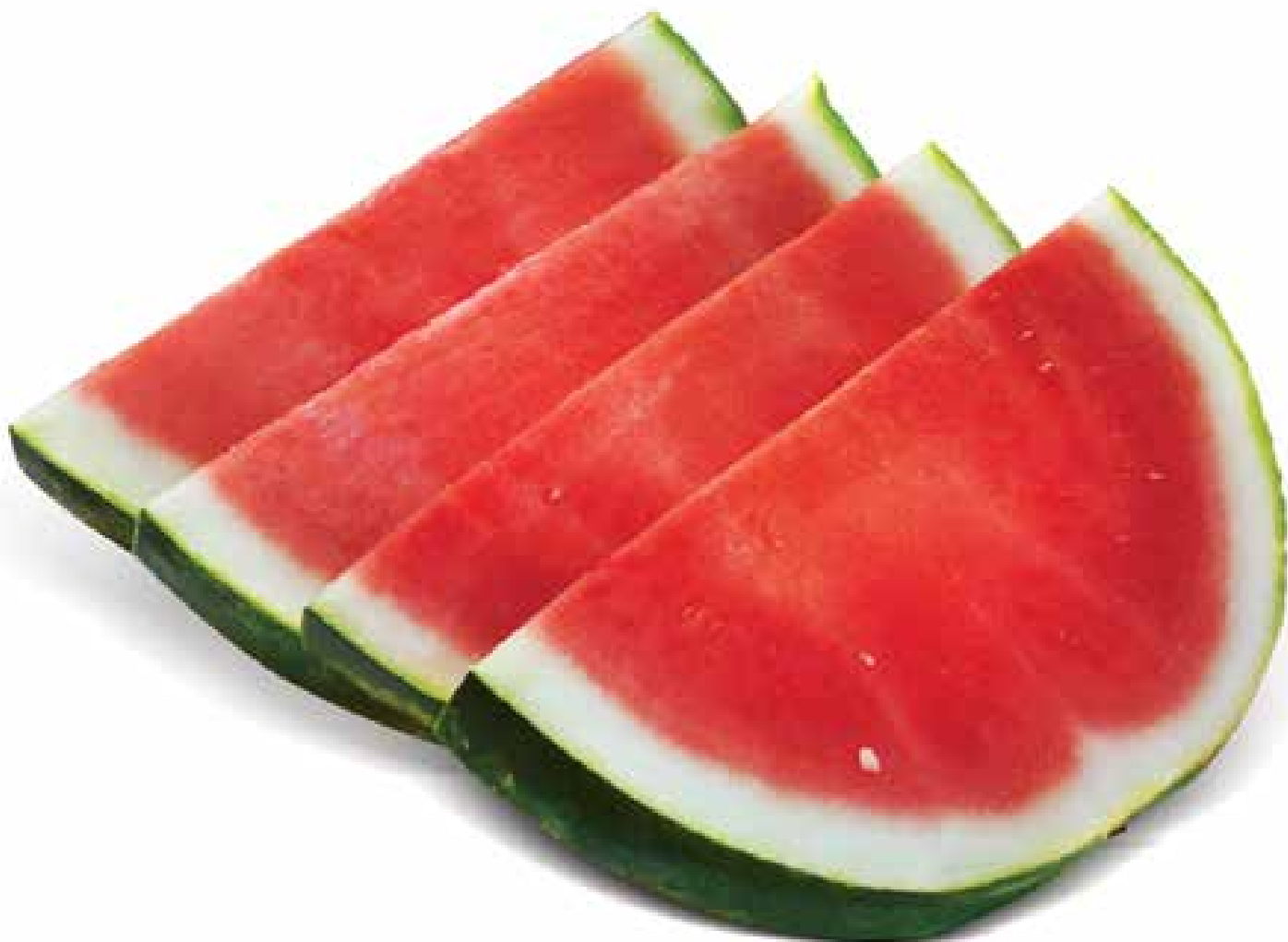


# SAKATA®



SANDÍA TRIPLOIDE

# BELMONT

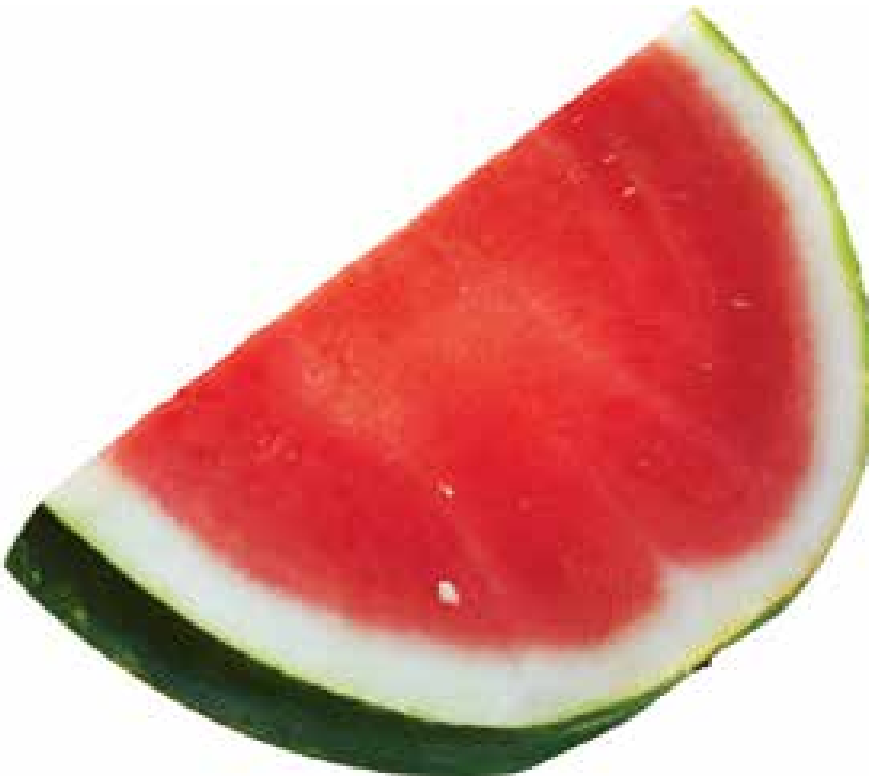
- Gran potencial de rendimiento

PASSI  N in Seed

# SANDÍA TRIPLOIDE BELMONT

- Pulpa muy uniforme
- Sandía de tamaño personal

**Belmont** es una variedad de sandía triploide, representando nuestra primera generación de sandías mini, tiene un peso de entre los 2 a 5 kg. De color interior rojo brillante muy intenso, semillas pequeñas, guías fuertes y vigorosas con excelente potencial de rendimiento.



#### Madurez relativa:

90 días después del trasplante.

#### Forma del fruto:

Redonda-oval.

#### Color interior:

Rojo brillante.

#### Color exterior:

Verde medio con rayas verde oscuro.

#### Hábito de la planta:

Vigorosa.

#### Tipo:

Crimson Sweet.

#### Dimensiones:

Peso 2 a 5 kg.

#### Resistencia a enfermedades:

**IR:** Co: Antracnosis raza 1.  
**Fon:** Marchitez por Fusarium raza 1.

#### Garantía

Sakata Seed de Guatemala, S.A. así como Sakata Seed América, Inc. ponen la mayor atención posible en la producción, cosecha, almacenamiento y envío de la semilla; por ello Sakata Seed de Guatemala, S.A. garantiza que el contenido del empaque corresponde fielmente a lo que aparece y se describe en la etiqueta del mismo, de acuerdo con las normas mexicanas aplicables. La información proporcionada en nuestros catálogos y folletos es lo más apegada posible a la información obtenida por Sakata, pero no garantizamos de forma implícita o explícita, su comportamiento, por no poder dar seguimiento al manejo del cultivo. Cuando se demuestre que cualquier semilla no cumple con lo referido en la etiqueta en cuanto a pureza, germinación, o cualquier otro factor, se deja a opción de Sakata Seed de Guatemala, S.A. resolver si se repone sin cargo dicha semilla o se regresa el importe que se pagó por ella.

Enero 2018

PASSI  N in Seed

**SAKATA**<sup>®</sup>

Sakata Seed de Guatemala, S.A.  
Calzada Roosevelt 22-43 Zona 11, Edif. Tikal Futura Torre Sol 5to. Nivel Of. 5C, Tel: (502) 2490 8200  
[www.sakata.com.gt](http://www.sakata.com.gt)

Calzada Roosevelt 22-43 Zona 11, Edif. Tikal Futura Torre Sol 5to. Nivel Of. 5C, Tel: (502) 2490 8200